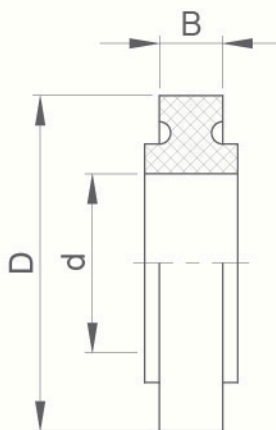


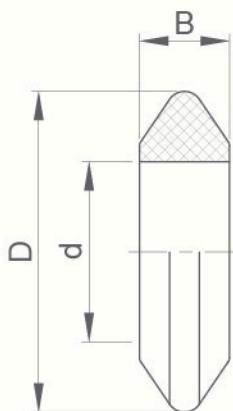
Tube	d	D	B
Ø 50	48	89	30
Ø 50	48	108	30
Ø 63.5	60	89	25
Ø 63.5	60	108	30
Ø 63.5	60	120	30
Ø 80	75	133	30
Ø 89	86	133	35
Ø 89	86	150	35



- NL** Bufferring of stooting om de transportband van zware bandtransporteurs bij de opstort punten te beschermen tegen kneuzen en voortijdige slijtage.
- D** Pufferringe werden eingesetzt bei schweren Bandförderern um den Gurt im Bereich des Auf Stützpunktes vor Quetschungen und frühzeitigem Verschleiß zu schützen.
- GB** Buffer ring or impact ring to protect the transport belt of a heavy belt conveyor at the loading points against denting/ crushing and premature wear.

## TYPE 104

Tube	d	D	B
Ø 50	48	89	25
Ø 50	48	108	25
Ø 63.5	57	108	25
Ø 63.5	60	108	25
Ø 63.5	60	133	25
Ø 80	78	150	30
Ø 89	86	133	30
Ø 89	86	150	30
Ø 108	105	159	35



- NL** Steuring om het aankoeken van het product tegen te gaan op de onderband rollen van bandtransporteurs.
- D** Stützringe werden eingesetzt um Verschmutzungen der Unterbandrollen von Bandförderern zu vermeiden.
- GB** Supporting ring to reduce the extent to which the product gets caked onto the bottom belt rollers of belt conveyors.